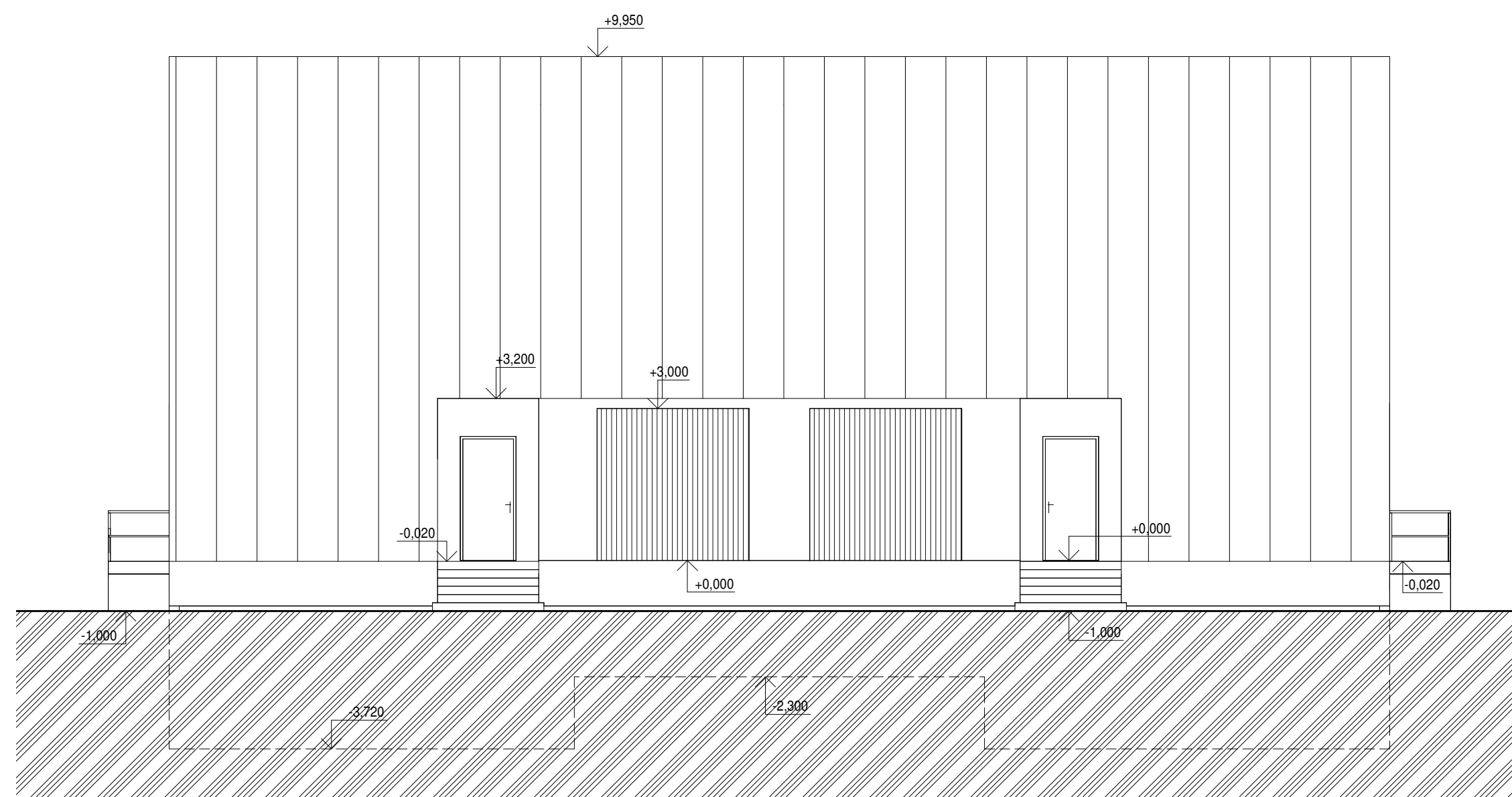
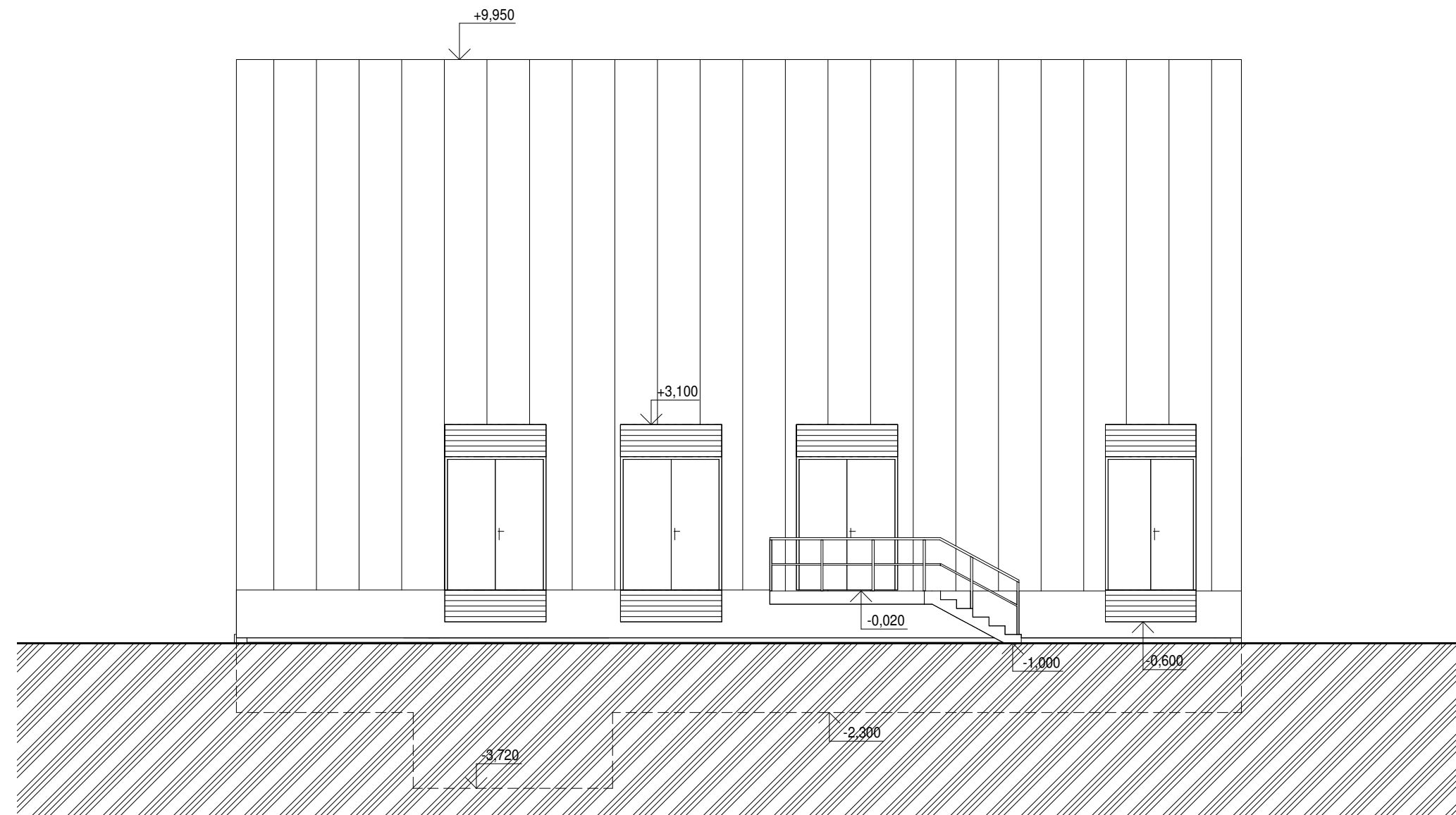


POHLED Z JIHU  
M 1:100



POHLED Z VÝCHODU  
M 1:100

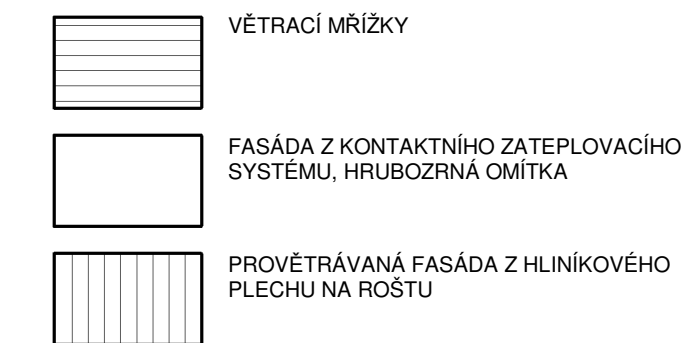


### POZNÁMKA

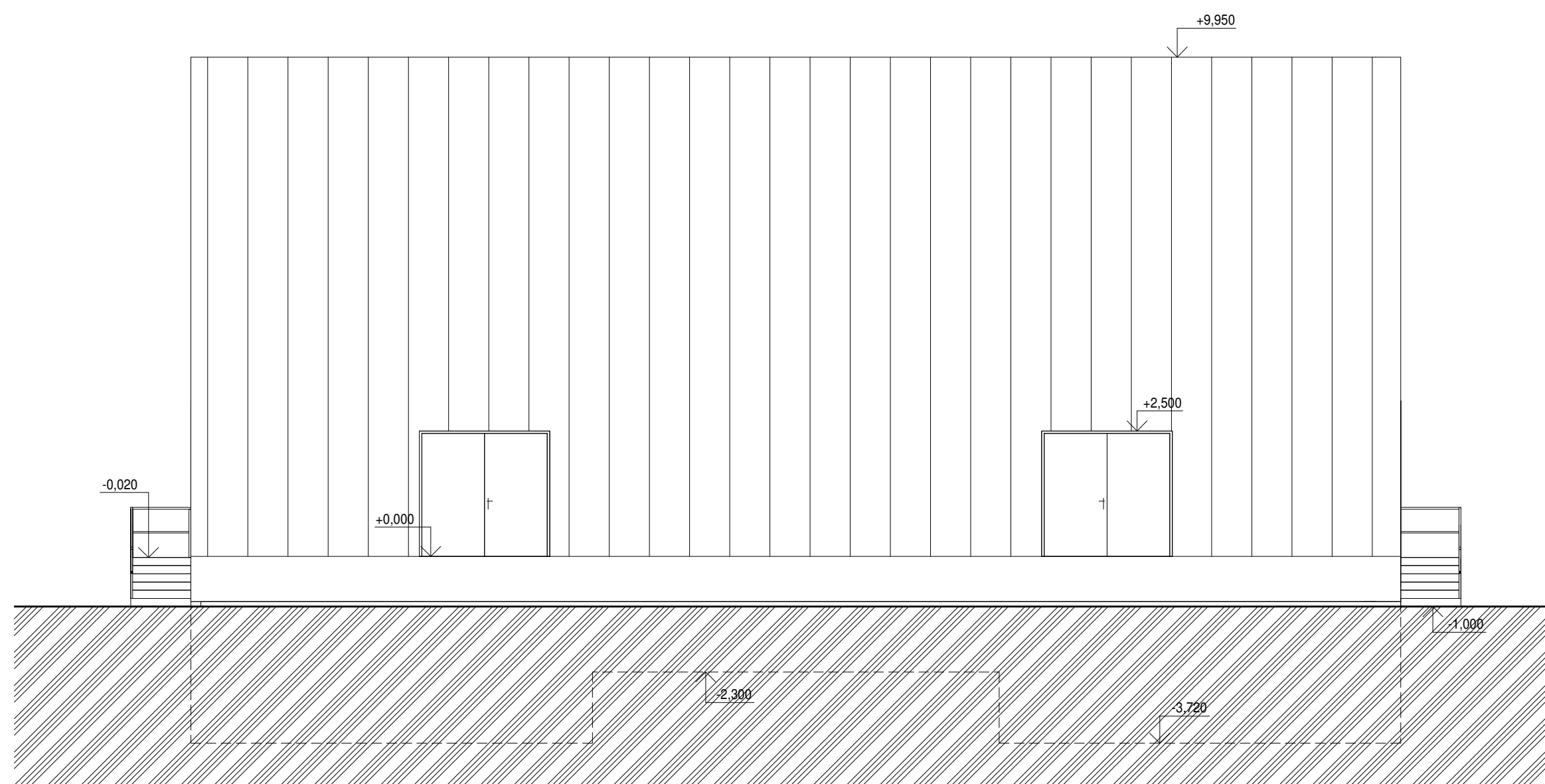
PROJEKT BYL ZHOTOVEN NA ZÁKLADĚ SCHVÁLENÉHO ZÁMĚRU PROJEKTU A TES  
JEDNÁ SE O DOKUMENTACI PRO ÚZEMNÍ ROZHODNUTÍ - NEJEDNÁ SE O PROVÁDĚCÍ PROJEKT  
KONSTRUKCE BYLY ZJEDNODUŠENY V RÁMCI ÚROVNĚ DETAILU DOKUMENTACE PRO ÚZEMNÍ ROZHODNUTÍ

JEDNOTLIVÉ SKŘÍŇE ROZVADEČŮ JSOU ZAKRESLENY V SAMOSTATNÝCH VÝKRESECH  
TECHNOLOGIE ODVODU SPALIN A VZDUCHU OD DUPS BUDE ŘEŠENA V DALŠÍM STUPNI PD

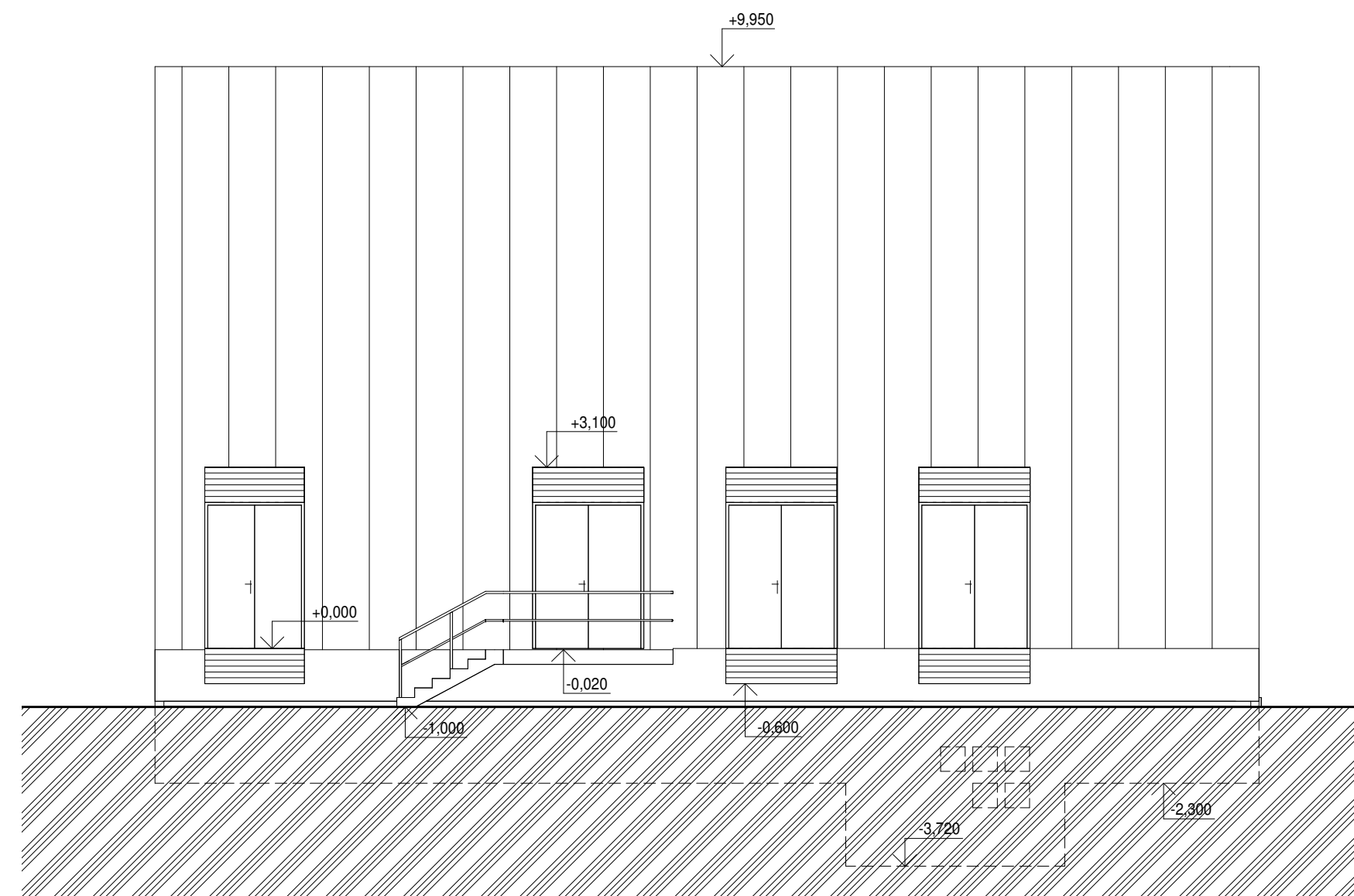
## LEGENDA MATERIÁLU



POHLED ZE SEVERU  
M 1:100



POHLED ZE ZÁPADU  
M 1:100



			ČÍSLO SOUPRAVY:
		PO PŘIPOMÍNKOVÉM ŘÍZENÍ	
REVIZE Č.	DATUM	ZMĚNA	

**MCO** MORAVIA CONSULT Olomouc a.s.  
LEGIONÁŘSKÁ 1085/8, 779 00 Olomouc

tel.: +420 585 570 444  
IDS: kjeedmd  
e-mail: moravia@moravia.cz  
http://www.moravia.cz

OBJEDNATEL		 <b>Správa železnic, státní organizace</b> <b>Stavební správa východ, Nerudova 1, 779 00 Olomouc</b>	
HLAVNÍ INŽENÝR PROJEKTU		ING. JOSEF BOHUSLAV 	VEDOUcí TÝMU ING. PAVEL KUČERA
ODPOVĚDNÝ PROJ. OBJ., PS		NAVŘÍTL, VYPRACOVAL	KONTROLOVAL
ING. ONDŘEJ DOŠLÍK 	ING. ONDŘEJ DOŠLÍK 	ING. JOSEF BOHUSLAV 	
KRAJ: OLOMOUCKÝ	POVĚŘENÝ OÚ: PŘEROV		OBEČ: PŘEROV
<div>"Rozšíření CDP Přerov - nová budova"</div> <div>SO 02 Energozentrum</div> <div>1. Architektonicko - stavební řešení</div>		ZAK. ČÍSLO MCO	19 - 091 - 234 - UR
		ÚČEL	DUR
		DATUM	10/2021
		FORMÁT	6x44
		MĚŘÍTKO	1:100
Charakteristické pohledy		ČÁST	PŘÍLOHA
		D.2.2.1	05

DOKUMENT LZE UŽÍVAT POUZE VE SMYSLU PŘÍSLUŠNÉ SMLOUVY O DÍLO. ŽÁDNÁ JEHO ČÁST NEMŮŽE BÝT DLE ZÁKONA č. 121/2000 Sb. KOPÍROVÁNA NEBO JINAK ROZŠÍŘOVÁNA BEZ SOUHLASU MORAVIA CONSULT Oskmou a.s.